

2025 年度（令和 7 年度）

短期大学生調査（短期大学基準協会） 集計結果

1 調査対象

全在学生（休学中の学生を除く）179 名

2 調査方法

マークシート記入式

3 調査期間

令和 7 年 10 月 29 日～令和 7 年 11 月 12 日

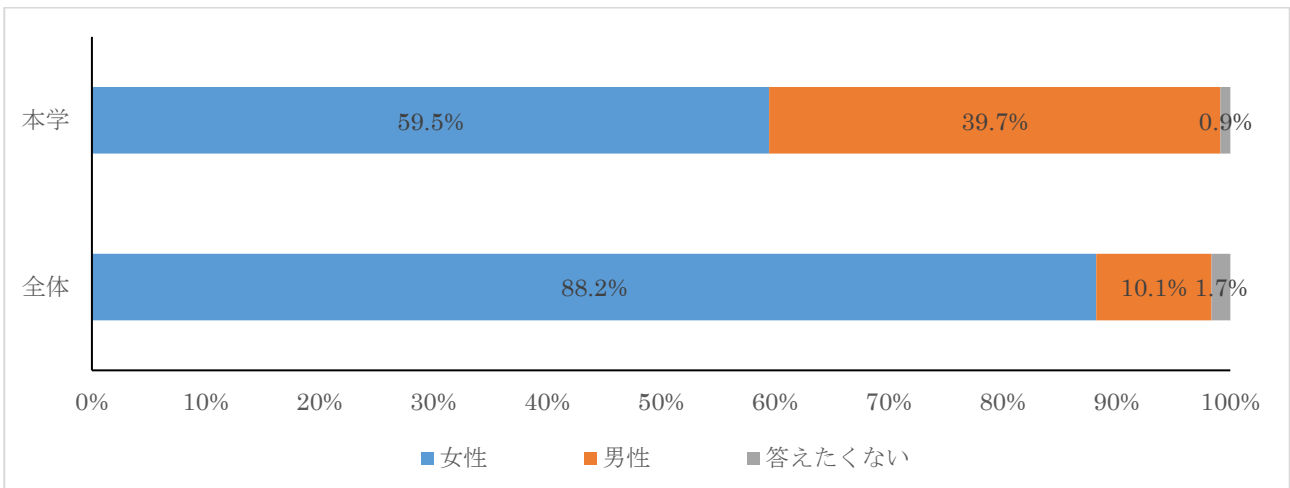
4 回答者数

116 名（回答率 64.8%）

5 アンケート回答結果

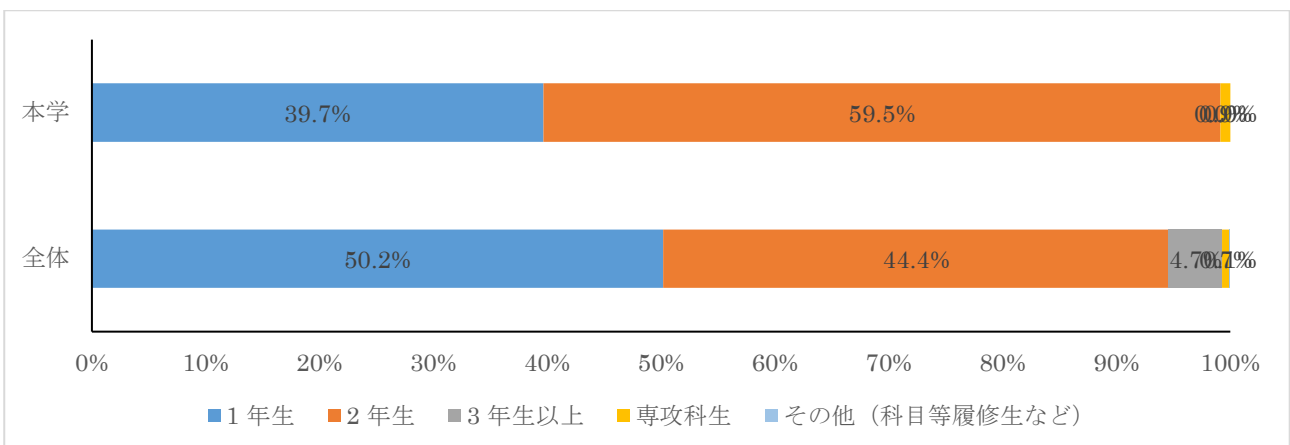
Q3. あなたの性別をお答えください。

		女性	男性	答えたくない	合計
本学	n	69	46	1	116
	%	59.5%	39.7%	0.9%	100.0%
全体	N	10495	1202	198	11895
	%	88.2%	10.1%	1.7%	100.0%



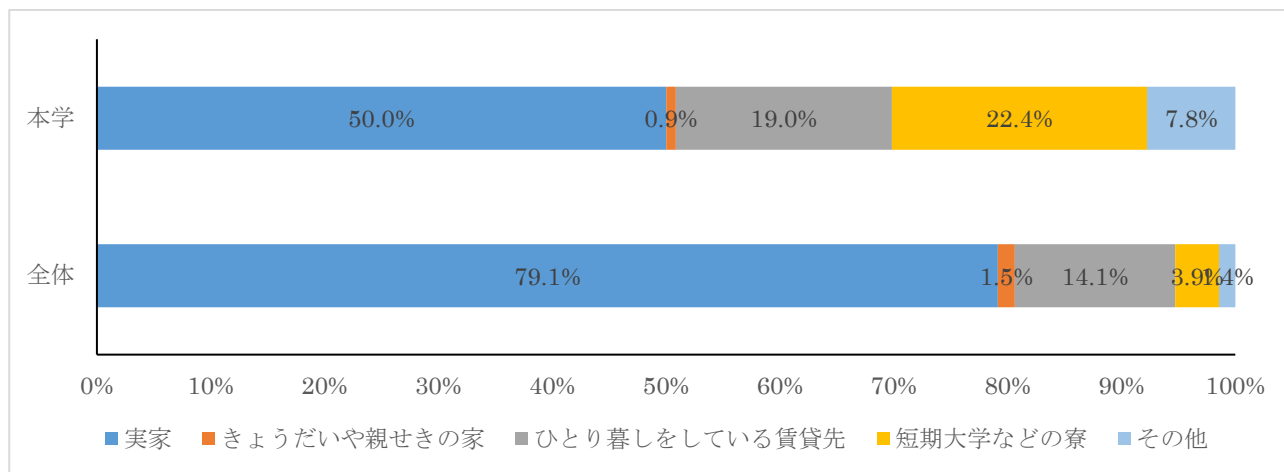
Q4. あなたの現在の学年を教えてください。

		1 年生	2 年生	3 年生以上	専攻科生	その他(科目等履修生など)	合計
本学	n	46	69	0	1	0	116
	%	39.7%	59.5%	0.0%	0.9%	0.0%	100.0%
全体	N	5976	5289	554	79	8	11906
	%	50.2%	44.4%	4.7%	0.7%	0.1%	100.0%



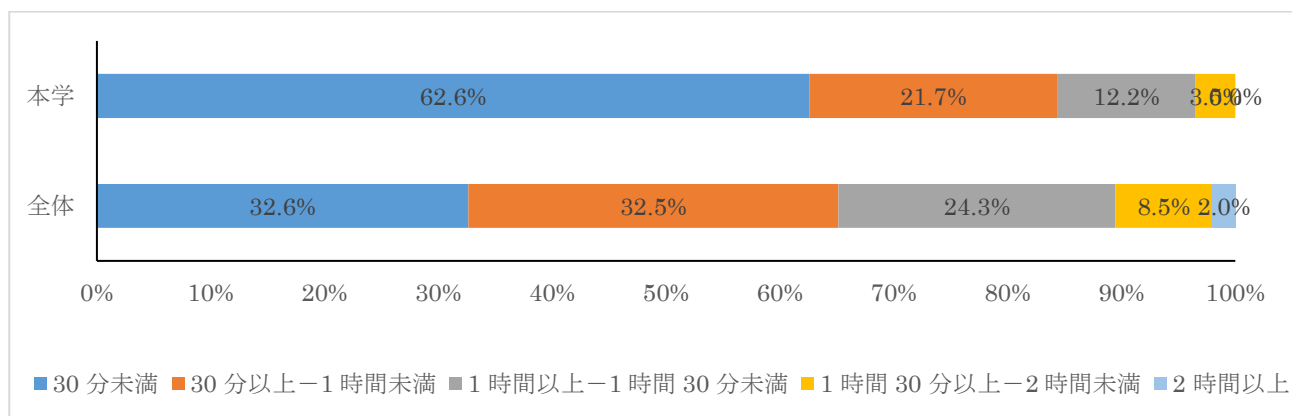
Q5. あなたは通学するにあたって、どこから通っていますか。

		実家	きょうだい や親せきの 家	ひとり暮らしを している賃貸 先	短期大学など の寮	その他	合計
本学	n	58	1	22	26	9	116
	%	50.0%	0.9%	19.0%	22.4%	7.8%	100.0%
全体	N	9419	176	1676	459	171	11901
	%	79.1%	1.5%	14.1%	3.9%	1.4%	100.0%



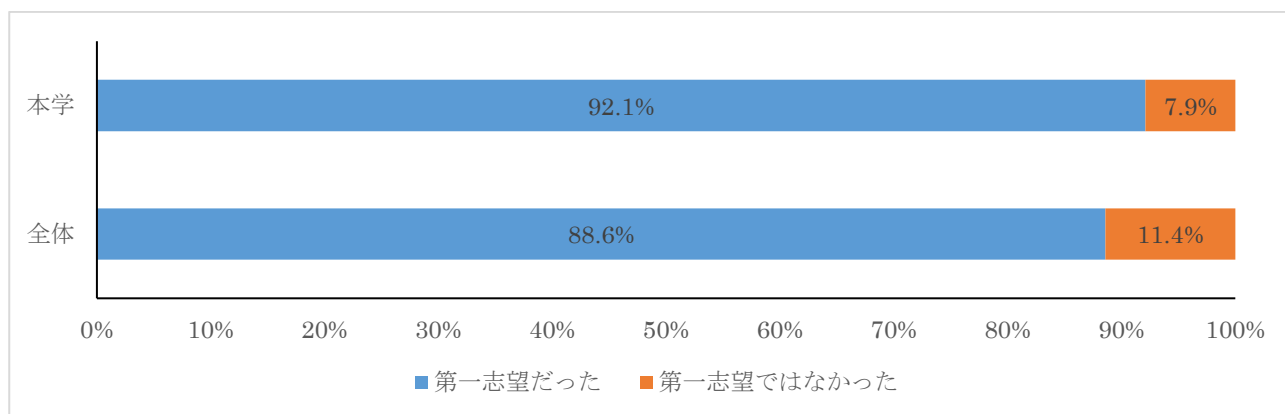
Q6. あなたの片道の通学時間はどれくらいですか。

		30分未満	30分以上 -1時間未満	1時間以上- 1時間30分 未満	1時間30分以 上-2時間未満	2時間以 上	合計
本学	n	72	25	14	4	0	115
	%	62.6%	21.7%	12.2%	3.5%	0.0%	100.0%
全体	N	3883	3867	2892	1015	239	11896
	%	32.6%	32.5%	24.3%	8.5%	2.0%	100.0%



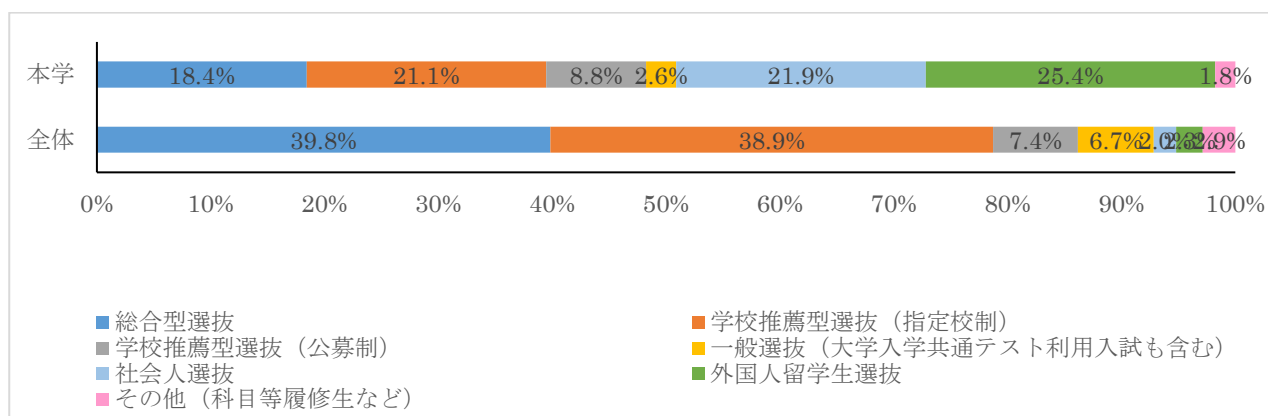
Q7. あなたは現在の短期大学に第一志望で入学しましたか。

		第一志望だった	第一志望ではなかった	合計
本学	n	105	9	114
	%	92.1%	7.9%	100.0%
全体	N	10531	1357	11888
	%	88.6%	11.4%	100.0%



Q8. あなたはどのような入学試験（入学者選抜）を受けて入学しましたか。

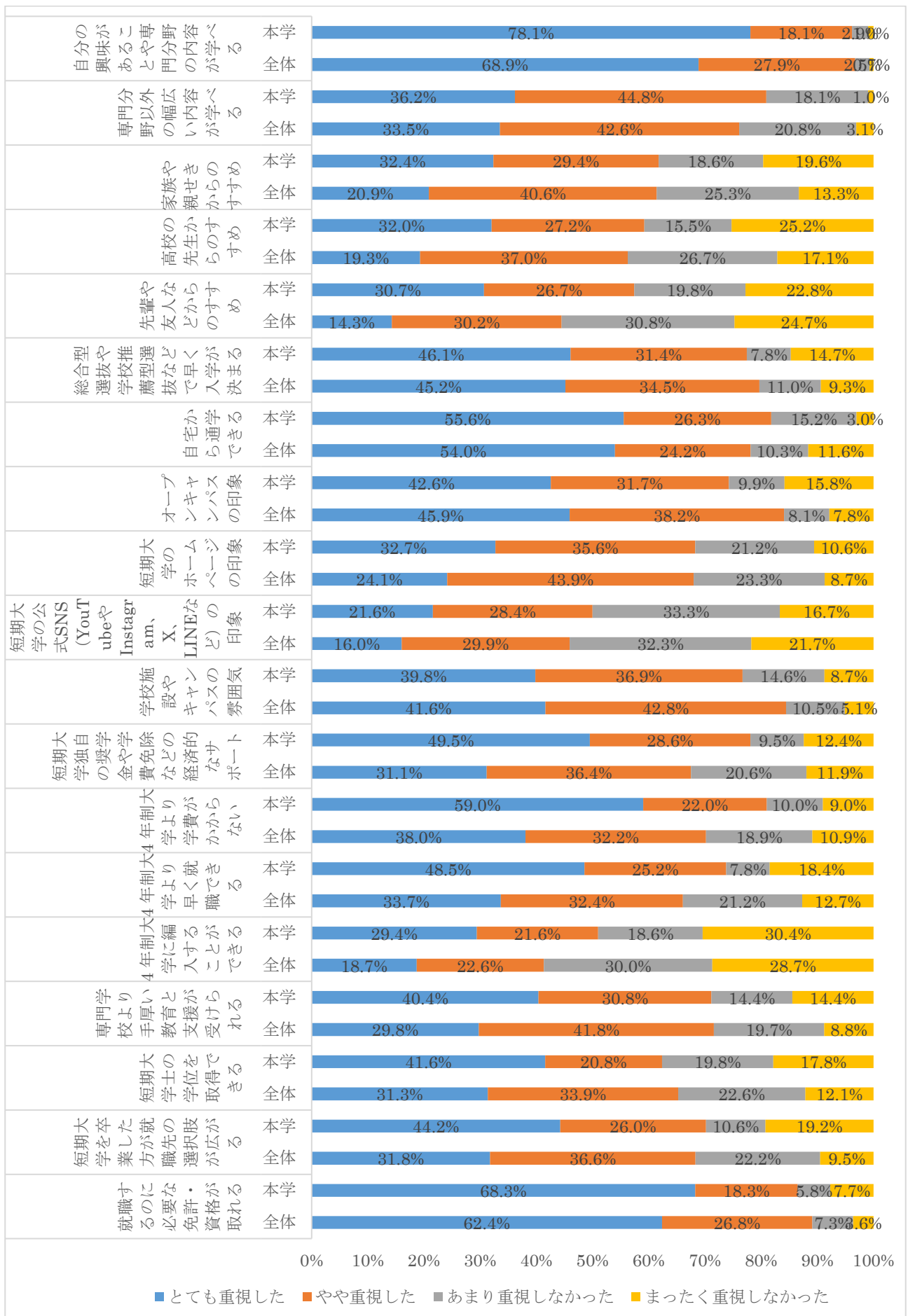
		総合型選抜	学校推薦型選抜(指定校制)	学校推薦型選抜(公募制)	一般選抜(大学入学共通テスト利用入試も含む)	社会人選抜	外国人留学生選抜	その他(科目等履修生など)	合計
本学	n	21	24	10	3	25	29	2	114
	%	18.4%	21.1%	8.8%	2.6%	21.9%	25.4%	1.8%	100.0%
全体	N	4735	4625	885	793	234	279	339	11890
	%	39.8%	38.9%	7.4%	6.7%	2.0%	2.3%	2.9%	100.0%



Q9. あなたが進学を決めるにあたって、次のことはどのくらい重視しましたか。

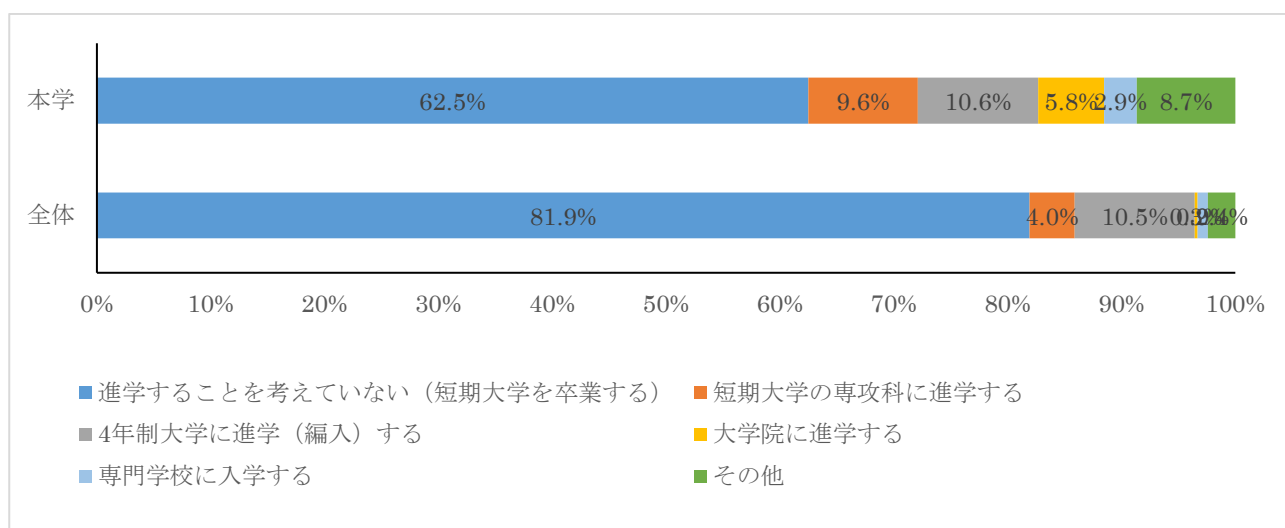
			とても重視した	やや重視した	あまり重視しなかった	まったく重視しなかった	合計
自分の興味があることや専門分野の内容が学べる	本学	n	82	19	3	1	105
		%	78.1%	18.1%	2.9%	1.0%	100.0%
	全体	N	8019	3245	296	83	11643
		%	68.9%	27.9%	2.5%	0.7%	100.0%
専門分野以外の幅広い内容が学べる	本学	n	38	47	19	1	105
		%	36.2%	44.8%	18.1%	1.0%	100.0%
	全体	N	3885	4938	2412	356	11591
		%	33.5%	42.6%	20.8%	3.1%	100.0%
家族や親せきからのすすめ	本学	n	33	30	19	20	102
		%	32.4%	29.4%	18.6%	19.6%	100.0%
	全体	N	2378	4622	2882	1513	11395
		%	20.9%	40.6%	25.3%	13.3%	100.0%
高校の先生からのすすめ	本学	n	33	28	16	26	103
		%	32.0%	27.2%	15.5%	25.2%	100.0%
	全体	N	2227	4271	3079	1975	11552
		%	19.3%	37.0%	26.7%	17.1%	100.0%
先輩や友人などからのすすめ	本学	n	31	27	20	23	101
		%	30.7%	26.7%	19.8%	22.8%	100.0%
	全体	N	1644	3486	3547	2849	11526
		%	14.3%	30.2%	30.8%	24.7%	100.0%
総合型選抜や学校推薦型選抜などで早く入学が決まる	本学	n	47	32	8	15	102
		%	46.1%	31.4%	7.8%	14.7%	100.0%
	全体	N	5247	4008	1274	1086	11615
		%	45.2%	34.5%	11.0%	9.3%	100.0%
自宅から通学できる	本学	n	55	26	15	3	99
		%	55.6%	26.3%	15.2%	3.0%	100.0%
	全体	N	6209	2781	1181	1333	11504
		%	54.0%	24.2%	10.3%	11.6%	100.0%
オープンキャンパスの印象	本学	n	43	32	10	16	101
		%	42.6%	31.7%	9.9%	15.8%	100.0%
	全体	N	5318	4421	935	907	11581
		%	45.9%	38.2%	8.1%	7.8%	100.0%
短期大学のホームページの印象	本学	n	34	37	22	11	104
		%	32.7%	35.6%	21.2%	10.6%	100.0%
	全体	N	2795	5077	2699	1007	11578
		%	24.1%	43.9%	23.3%	8.7%	100.0%

短期大学の公式 SNS (YouTube や Instagram、X、LINE な ど)の印象	本学	n	22	29	34	17	102
		%	21.6%	28.4%	33.3%	16.7%	100.0%
	全体	N	1860	3473	3756	2524	11613
		%	16.0%	29.9%	32.3%	21.7%	100.0%
学校施設やキャンパス の雰囲気	本学	n	41	38	15	9	103
		%	39.8%	36.9%	14.6%	8.7%	100.0%
	全体	N	4815	4957	1211	591	11574
		%	41.6%	42.8%	10.5%	5.1%	100.0%
短期大学独自の奨学金 や学費免除などの経済 的なサポート	本学	n	52	30	10	13	105
		%	49.5%	28.6%	9.5%	12.4%	100.0%
	全体	N	3619	4226	2390	1385	11620
		%	31.1%	36.4%	20.6%	11.9%	100.0%
4 年制大学より学費が かからない	本学	n	59	22	10	9	100
		%	59.0%	22.0%	10.0%	9.0%	100.0%
	全体	N	4420	3736	2199	1262	11617
		%	38.0%	32.2%	18.9%	10.9%	100.0%
4 年制大学より早く就 職できる	本学	n	50	26	8	19	103
		%	48.5%	25.2%	7.8%	18.4%	100.0%
	全体	N	3903	3760	2460	1470	11593
		%	33.7%	32.4%	21.2%	12.7%	100.0%
4 年制大学に編入する ことができる	本学	n	30	22	19	31	102
		%	29.4%	21.6%	18.6%	30.4%	100.0%
	全体	N	2171	2628	3482	3331	11612
		%	18.7%	22.6%	30.0%	28.7%	100.0%
専門学校より手厚い教 育と支援が受けられる	本学	n	42	32	15	15	104
		%	40.4%	30.8%	14.4%	14.4%	100.0%
	全体	N	3457	4861	2283	1017	11618
		%	29.8%	41.8%	19.7%	8.8%	100.0%
短期大学士の学位を取 得できる	本学	n	42	21	20	18	101
		%	41.6%	20.8%	19.8%	17.8%	100.0%
	全体	N	3631	3928	2620	1406	11585
		%	31.3%	33.9%	22.6%	12.1%	100.0%
短期大学を卒業した方 が就職先の選択肢が広 がる	本学	n	46	27	11	20	104
		%	44.2%	26.0%	10.6%	19.2%	100.0%
	全体	N	3692	4252	2581	1102	11627
		%	31.8%	36.6%	22.2%	9.5%	100.0%
就職するのに必要な免 許・資格が取れる	本学	n	71	19	6	8	104
		%	68.3%	18.3%	5.8%	7.7%	100.0%
	全体	N	7247	3109	843	421	11620
		%	62.4%	26.8%	7.3%	3.6%	100.0%



Q10. あなたは将来、次のような学校へ進学することを考えていますか。

		進学することを考えていない(短期大学を卒業する)	短期大学の専攻科に進学する	4年制大学に進学(編入)する	大学院に進学する	専門学校に入学する	その他	合計
		n						
本学	n	65	10	11	6	3	9	104
	%	62.5%	9.6%	10.6%	5.8%	2.9%	8.7%	100.0%
全体	N	9497	462	1220	30	105	280	11594
	%	81.9%	4.0%	10.5%	0.3%	0.9%	2.4%	100.0%

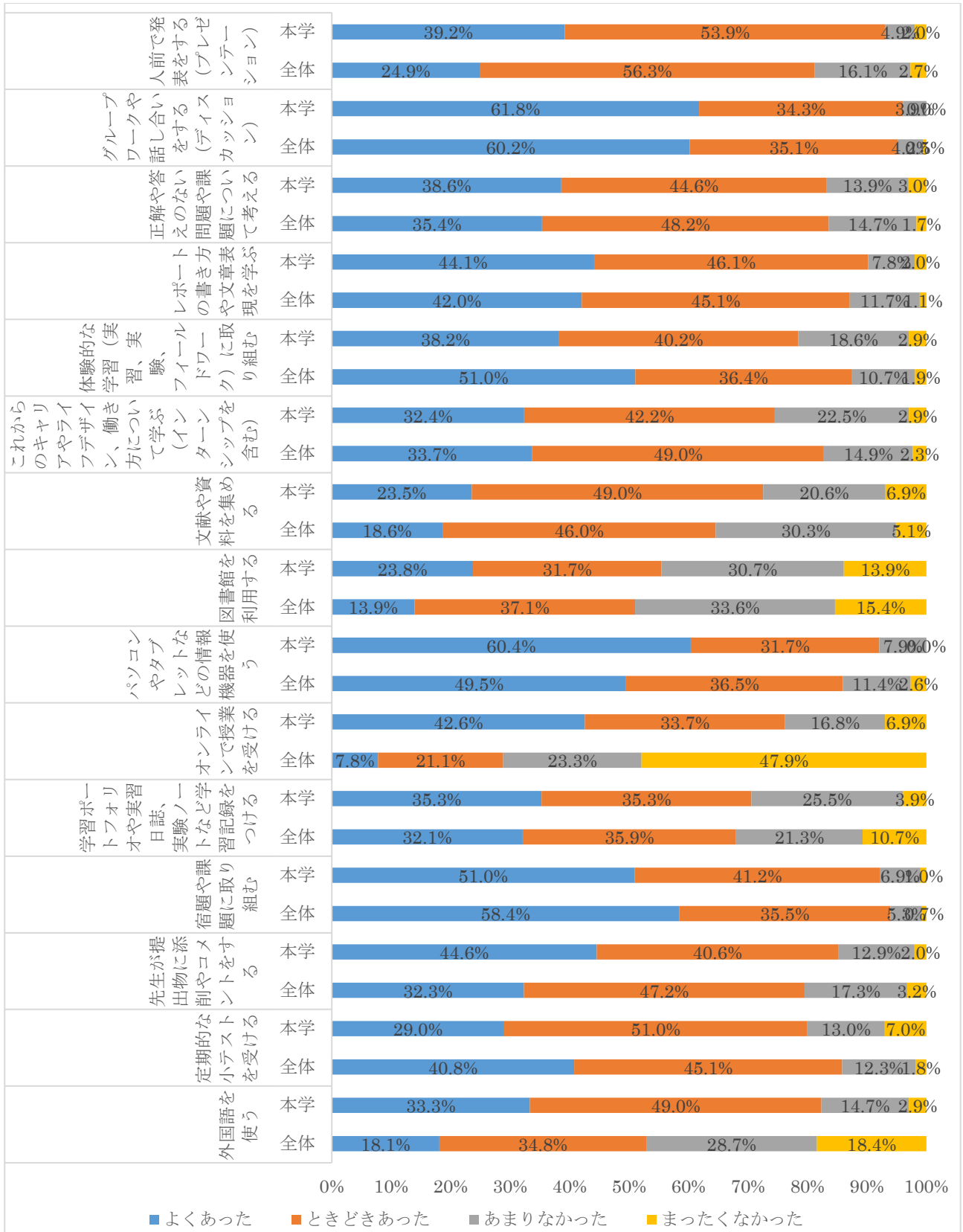


Q11. あなたがこれまでに受講した授業では、次のようなことはどのくらいありましたか。

			よくあった	ときどきあった	あまりなかった	まったくなかった	合計
			n				
人前で発表をする(プレゼンテーション)	本学	n	40	55	5	2	102
		%	39.2%	53.9%	4.9%	2.0%	100.0%
	全体	N	2867	6492	1853	309	11521
		%	24.9%	56.3%	16.1%	2.7%	100.0%
グループワークや話し合いをする(ディスカッション)	本学	n	63	35	4	0	102
		%	61.8%	34.3%	3.9%	0.0%	100.0%
	全体	N	6932	4037	489	57	11515
		%	60.2%	35.1%	4.2%	0.5%	100.0%
正解や答えのない問題や課題について考える	本学	n	39	45	14	3	101
		%	38.6%	44.6%	13.9%	3.0%	100.0%
	全体	N	4072	5553	1697	190	11512
		%	35.4%	48.2%	14.7%	1.7%	100.0%
レポートの書き方や文章表現を学ぶ	n	45	47	8	2	102	
	%	44.1%	46.1%	7.8%	2.0%	100.0%	

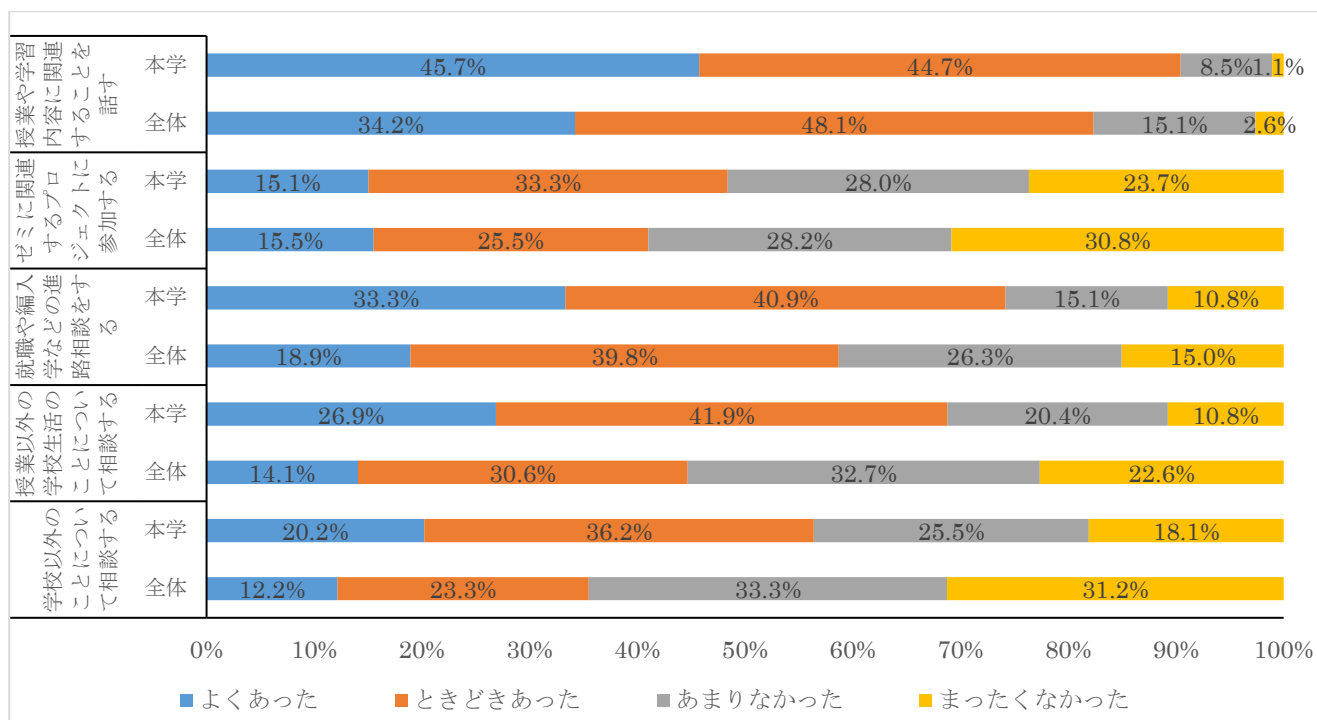
	全体	N	4836	5191	1350	129	11506
		%	42.0%	45.1%	11.7%	1.1%	100.0%
体験的な学習(実習、実験、フィールドワーク)に取り組む	本学	n	39	41	19	3	102
		%	38.2%	40.2%	18.6%	2.9%	100.0%
	全体	N	5875	4184	1232	218	11509
		%	51.0%	36.4%	10.7%	1.9%	100.0%
これからのキャリアやライフデザイン、働き方について学ぶ (インターンシップを含む)	本学	n	33	43	23	3	102
		%	32.4%	42.2%	22.5%	2.9%	100.0%
	全体	N	3881	5643	1719	262	11505
		%	33.7%	49.0%	14.9%	2.3%	100.0%
文献や資料を集める	本学	n	24	50	21	7	102
		%	23.5%	49.0%	20.6%	6.9%	100.0%
	全体	N	2135	5274	3477	585	11471
		%	18.6%	46.0%	30.3%	5.1%	100.0%
図書館を利用する	本学	n	24	32	31	14	101
		%	23.8%	31.7%	30.7%	13.9%	100.0%
	全体	N	1600	4265	3864	1766	11495
		%	13.9%	37.1%	33.6%	15.4%	100.0%
パソコンやタブレットなどの情報機器を使う	本学	n	61	32	8	0	101
		%	60.4%	31.7%	7.9%	0.0%	100.0%
	全体	N	5692	4197	1309	304	11502
		%	49.5%	36.5%	11.4%	2.6%	100.0%
オンラインで授業を受ける	本学	n	43	34	17	7	101
		%	42.6%	33.7%	16.8%	6.9%	100.0%
	全体	N	891	2424	2674	5505	11494
		%	7.8%	21.1%	23.3%	47.9%	100.0%
学習ポートフォリオや実習日誌、実験ノートなど学習記録をつける	本学	n	36	36	26	4	102
		%	35.3%	35.3%	25.5%	3.9%	100.0%
	全体	N	3694	4128	2451	1231	11504
		%	32.1%	35.9%	21.3%	10.7%	100.0%
宿題や課題に取り組む	本学	n	52	42	7	1	102
		%	51.0%	41.2%	6.9%	1.0%	100.0%
	全体	N	6711	4079	612	84	11486
		%	58.4%	35.5%	5.3%	0.7%	100.0%
先生が提出物に添削やコメントをする	本学	n	45	41	13	2	101
		%	44.6%	40.6%	12.9%	2.0%	100.0%
	全体	N	3719	5430	1985	373	11507
		%	32.3%	47.2%	17.3%	3.2%	100.0%
定期的な小テストを受ける	本学	n	29	51	13	7	100
		%	29.0%	51.0%	13.0%	7.0%	100.0%

外国語を使う	全体	N	4692	5187	1420	211	11510
		%	40.8%	45.1%	12.3%	1.8%	100.0%
	本学	n	34	50	15	3	102
		%	33.3%	49.0%	14.7%	2.9%	100.0%
全体	N	2076	3994	3296	2110	11476	
	%	18.1%	34.8%	28.7%	18.4%	100.0%	



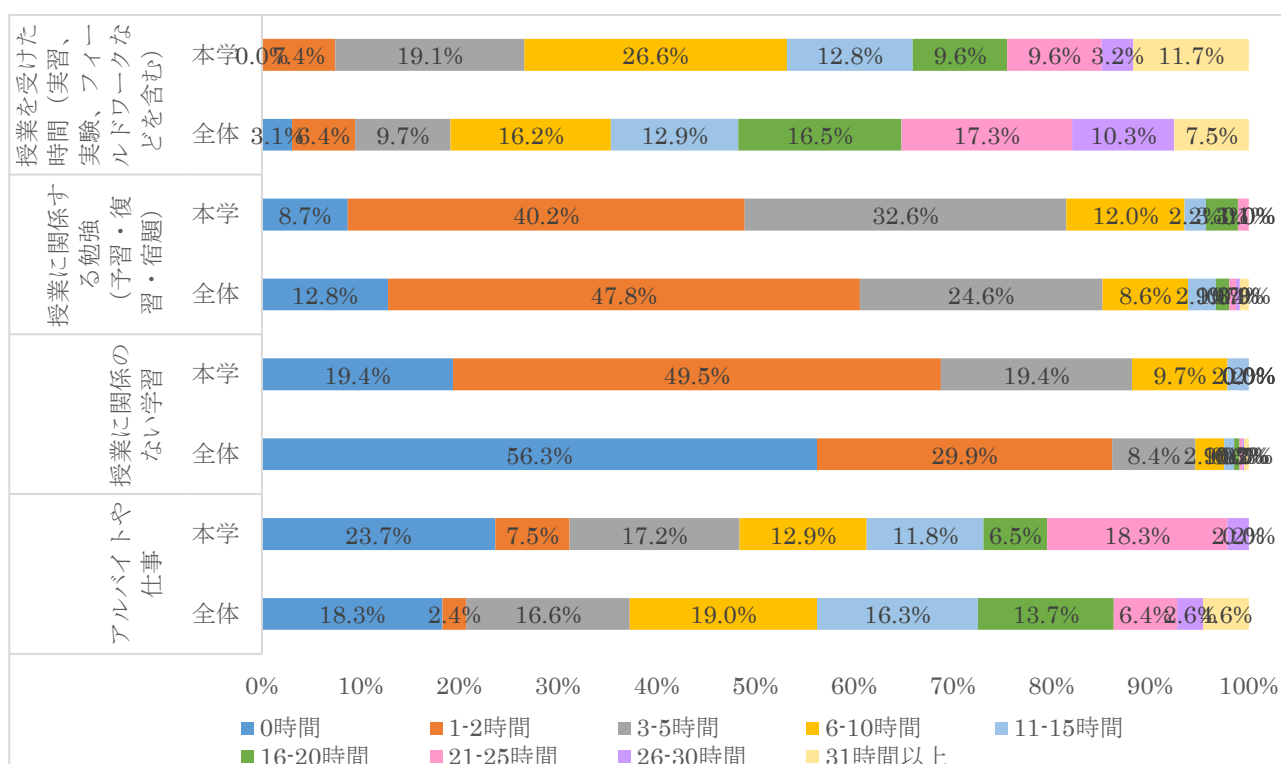
Q12. あなたが入学して、先生や事務職員との間で次のような機会はどのくらいありましたか。

			よくあった	ときどきあった	あまりなかった	まったくなかった	合計
授業や学習内容に関連することを話す	本学	n	43	42	8	1	94
		%	45.7%	44.7%	8.5%	1.1%	100.0%
	全体	N	3882	5464	1709	295	11350
		%	34.2%	48.1%	15.1%	2.6%	100.0%
ゼミに関連するプロジェクトに参加する	本学	n	14	31	26	22	93
		%	15.1%	33.3%	28.0%	23.7%	100.0%
	全体	N	1759	2889	3193	3495	11336
		%	15.5%	25.5%	28.2%	30.8%	100.0%
就職や編入学などの進路相談をする	本学	n	31	38	14	10	93
		%	33.3%	40.9%	15.1%	10.8%	100.0%
	全体	N	2149	4510	2978	1706	11343
		%	18.9%	39.8%	26.3%	15.0%	100.0%
授業以外の学校生活のことについて相談する	本学	n	25	39	19	10	93
		%	26.9%	41.9%	20.4%	10.8%	100.0%
	全体	N	1595	3470	3706	2568	11339
		%	14.1%	30.6%	32.7%	22.6%	100.0%
学校以外のことについて相談する	本学	n	19	34	24	17	94
		%	20.2%	36.2%	25.5%	18.1%	100.0%
	全体	N	1379	2642	3769	3540	11330
		%	12.2%	23.3%	33.3%	31.2%	100.0%



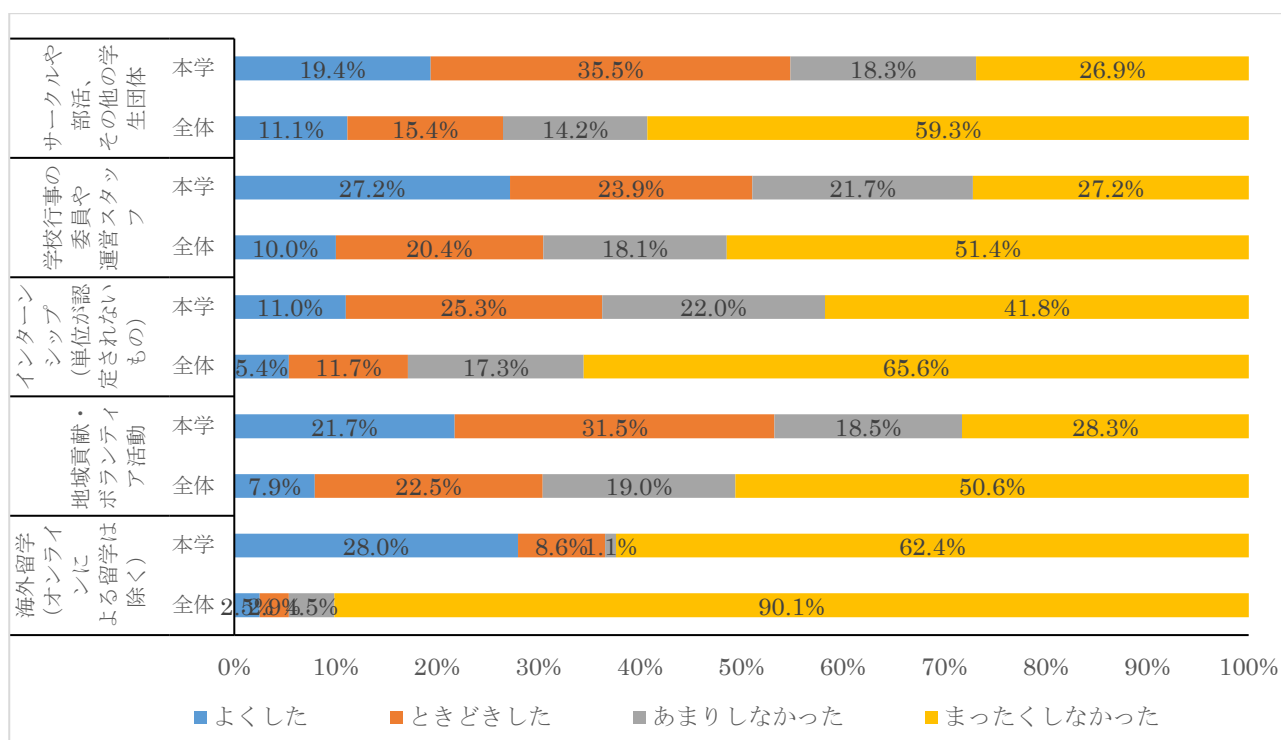
Q13. あなたは今学期のふつうの 1 週間（7 日間）の中で次の活動にどれくらい時間をかけましたか。

			0 時間	1-2 時間	3-5 時間	6-10 時間	11-15 時間	16-20 時間	21-25 時間	26-30 時間	31 時間以上	合計
授業を受けた時間(実習、実験、フィールドワークなどを含む)	本学	n	0	7	18	25	12	9	9	3	11	94
		%	0.0%	7.4%	19.1%	26.6%	12.8%	9.6%	9.6%	3.2%	11.7%	100.0%
	全体	N	346	723	1097	1839	1461	1874	1961	1172	853	11326
		%	3.1%	6.4%	9.7%	16.2%	12.9%	16.5%	17.3%	10.3%	7.5%	100.0%
授業に関する勉強(予習・復習・宿題)	本学	n	8	37	30	11	2	3	1	0	0	92
		%	8.7%	40.2%	32.6%	12.0%	2.2%	3.3%	1.1%	0.0%	0.0%	100.0%
	全体	N	1447	5415	2786	979	323	151	80	41	103	11325
		%	12.8%	47.8%	24.6%	8.6%	2.9%	1.3%	0.7%	0.4%	0.9%	100.0%
授業に関係のない学習	本学	n	18	46	18	9	2	0	0	0	0	93
		%	19.4%	49.5%	19.4%	9.7%	2.2%	0.0%	0.0%	0.0%	0.0%	100.0%
	全体	N	6334	3367	951	328	112	64	30	19	54	11259
		%	56.3%	29.9%	8.4%	2.9%	1.0%	0.6%	0.3%	0.2%	0.5%	100.0%
アルバイトや仕事	本学	n	22	7	16	12	11	6	17	2	0	93
		%	23.7%	7.5%	17.2%	12.9%	11.8%	6.5%	18.3%	2.2%	0.0%	100.0%
	全体	N	2073	271	1876	2146	1850	1556	726	297	524	11319
		%	18.3%	2.4%	16.6%	19.0%	16.3%	13.7%	6.4%	2.6%	4.6%	100.0%



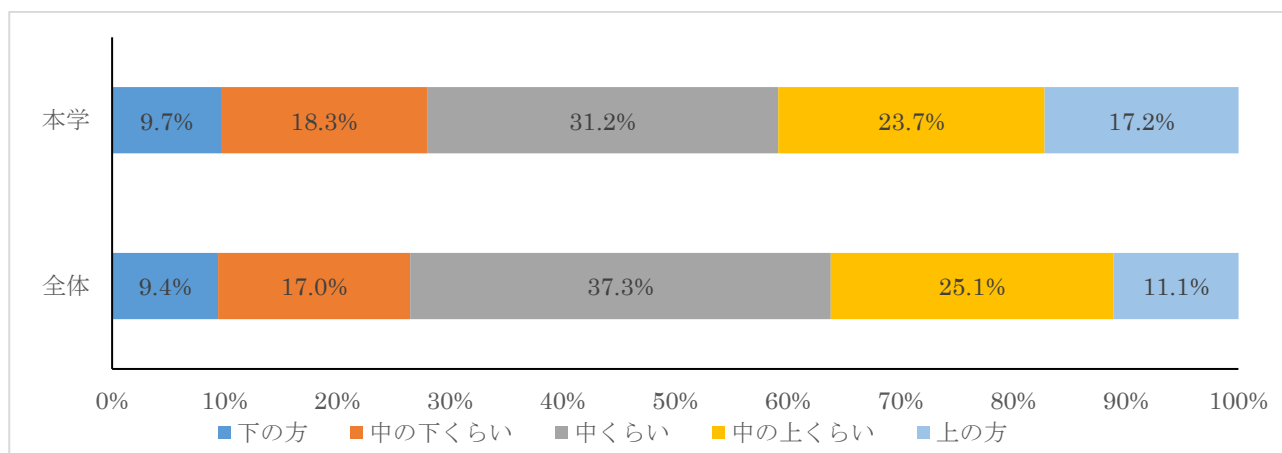
Q14. あなたが入学して、次のような活動にどのくらい参加したり体験したりしましたか。

			よくした	ときどきした	あまりしなかった	まったくしなかった	合計
サークルや部活、 その他の学生団体	本学	n	18	33	17	25	93
		%	19.4%	35.5%	18.3%	26.9%	100.0%
	全体	N	1261	1738	1610	6712	11321
		%	11.1%	15.4%	14.2%	59.3%	100.0%
学校行事の委員や 運営スタッフ	本学	n	25	22	20	25	92
		%	27.2%	23.9%	21.7%	27.2%	100.0%
	全体	N	1132	2307	2045	5810	11294
		%	10.0%	20.4%	18.1%	51.4%	100.0%
インターンシップ (単位が認定されないもの)	本学	n	10	23	20	38	91
		%	11.0%	25.3%	22.0%	41.8%	100.0%
	全体	N	610	1330	1961	7423	11324
		%	5.4%	11.7%	17.3%	65.6%	100.0%
地域貢献・ ボランティア活動	本学	n	20	29	17	26	92
		%	21.7%	31.5%	18.5%	28.3%	100.0%
	全体	N	897	2541	2150	5726	11314
		%	7.9%	22.5%	19.0%	50.6%	100.0%
海外留学(オンラインに よる留学は除く)	本学	n	26	8	1	58	93
		%	28.0%	8.6%	1.1%	62.4%	100.0%
	全体	N	283	328	505	10213	11329
		%	2.5%	2.9%	4.5%	90.1%	100.0%



Q15. あなたが入学して、これまでに履修した授業の成績はどれくらいですか。

		下の方	中の下くらい	中くらい	中の上くらい	上の方	合計
本学	n	9	17	29	22	16	93
	%	9.7%	18.3%	31.2%	23.7%	17.2%	100.0%
全体	N	1066	1929	4226	2842	1256	11319
	%	9.4%	17.0%	37.3%	25.1%	11.1%	100.0%



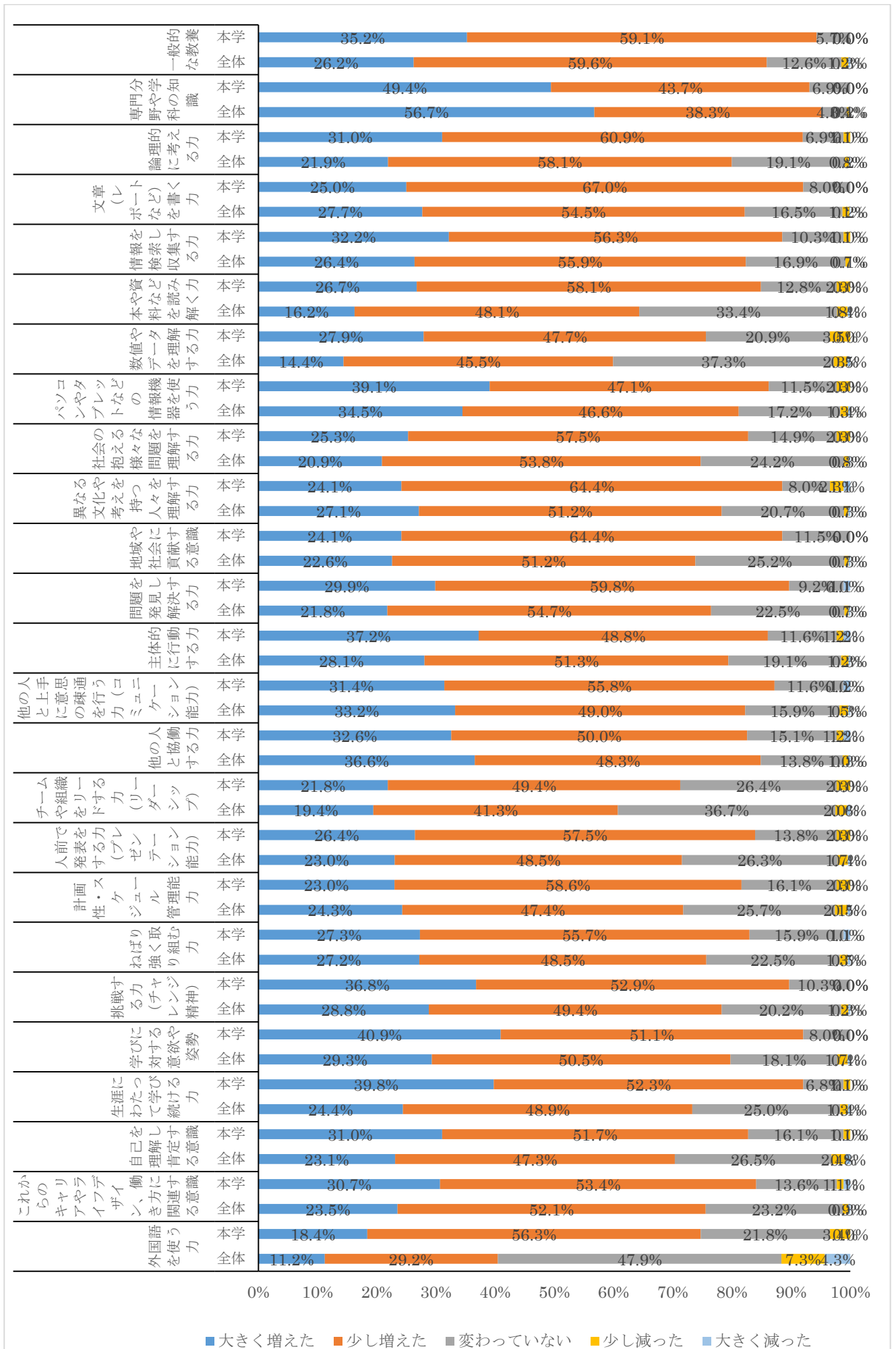
Q16. あなたは入学してから、次のような知識・能力はどの程度変化（向上）しましたか。

			大きく増えた	少し増えた	変わっていない	少し減った	大きく減った	合計
一般的な教養	本学	n	31	52	5	0	0	88
		%	35.2%	59.1%	5.7%	0.0%	0.0%	100.0%
	全体	N	2934	6672	1412	132	37	11187
		%	26.2%	59.6%	12.6%	1.2%	0.3%	100.0%
専門分野や学科の知識	本学	n	43	38	6	0	0	87
		%	49.4%	43.7%	6.9%	0.0%	0.0%	100.0%
	全体	N	6341	4283	485	44	22	11175
		%	56.7%	38.3%	4.3%	0.4%	0.2%	100.0%
論理的に考える力	本学	n	27	53	6	1	0	87
		%	31.0%	60.9%	6.9%	1.1%	0.0%	100.0%
	全体	N	2439	6469	2125	84	24	11141
		%	21.9%	58.1%	19.1%	0.8%	0.2%	100.0%

文章(レポートなど)を書く力	本学	n	22	59	7	0	0	88
		%	25.0%	67.0%	8.0%	0.0%	0.0%	100.0%
	全体	N	3094	6090	1849	128	18	11179
		%	27.7%	54.5%	16.5%	1.1%	0.2%	100.0%
情報を検索し収集する力	本学	n	28	49	9	1	0	87
		%	32.2%	56.3%	10.3%	1.1%	0.0%	100.0%
	全体	N	2949	6252	1885	73	16	11175
		%	26.4%	55.9%	16.9%	0.7%	0.1%	100.0%
本や資料などを読み解く力	本学	n	23	50	11	2	0	86
		%	26.7%	58.1%	12.8%	2.3%	0.0%	100.0%
	全体	N	1815	5375	3735	200	49	11174
		%	16.2%	48.1%	33.4%	1.8%	0.4%	100.0%
数値やデータを理解する力	本学	n	24	41	18	3	0	86
		%	27.9%	47.7%	20.9%	3.5%	0.0%	100.0%
	全体	N	1606	5083	4161	261	54	11165
		%	14.4%	45.5%	37.3%	2.3%	0.5%	100.0%
パソコンやタブレットなどの情報機器を使う力	本学	n	34	41	10	2	0	87
		%	39.1%	47.1%	11.5%	2.3%	0.0%	100.0%
	全体	N	3855	5215	1920	147	43	11180
		%	34.5%	46.6%	17.2%	1.3%	0.4%	100.0%
社会の抱える様々な問題を理解する力	本学	n	22	50	13	2	0	87
		%	25.3%	57.5%	14.9%	2.3%	0.0%	100.0%
	全体	N	2333	6015	2700	89	33	11170
		%	20.9%	53.8%	24.2%	0.8%	0.3%	100.0%
異なる文化や考えを持つ人々を理解する力	本学	n	21	56	7	2	1	87
		%	24.1%	64.4%	8.0%	2.3%	1.1%	100.0%
	全体	N	3028	5719	2310	83	37	11177
		%	27.1%	51.2%	20.7%	0.7%	0.3%	100.0%
地域や社会に貢献する意識	本学	n	21	56	10	0	0	87
		%	24.1%	64.4%	11.5%	0.0%	0.0%	100.0%

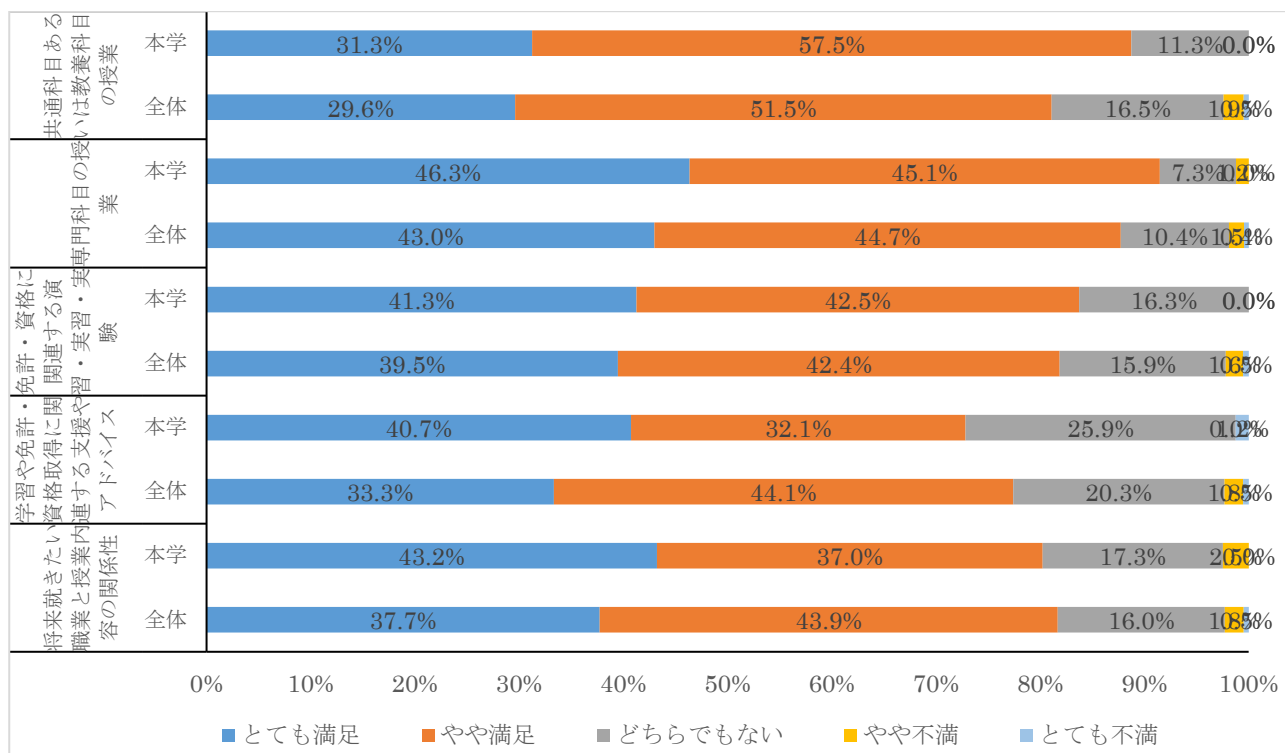
	全体	N	2522	5722	2813	79	34	11170
		%	22.6%	51.2%	25.2%	0.7%	0.3%	100.0%
問題を発見し解決する力	本学	n	26	52	8	0	1	87
		%	29.9%	59.8%	9.2%	0.0%	1.1%	100.0%
	全体	N	2432	6109	2514	77	35	11167
		%	21.8%	54.7%	22.5%	0.7%	0.3%	100.0%
主体的に行動する力	本学	n	32	42	10	1	1	86
		%	37.2%	48.8%	11.6%	1.2%	1.2%	100.0%
	全体	N	3133	5731	2127	137	35	11163
		%	28.1%	51.3%	19.1%	1.2%	0.3%	100.0%
他の人と上手に意思の疎通を行う力(コミュニケーション能力)	本学	n	27	48	10	0	1	86
		%	31.4%	55.8%	11.6%	0.0%	1.2%	100.0%
	全体	N	3714	5482	1782	166	38	11182
		%	33.2%	49.0%	15.9%	1.5%	0.3%	100.0%
他の人と協働する力	本学	n	28	43	13	1	1	86
		%	32.6%	50.0%	15.1%	1.2%	1.2%	100.0%
	全体	N	4080	5389	1544	107	38	11158
		%	36.6%	48.3%	13.8%	1.0%	0.3%	100.0%
チームや組織をリードする力(リーダーシップ)	本学	n	19	43	23	2	0	87
		%	21.8%	49.4%	26.4%	2.3%	0.0%	100.0%
	全体	N	2171	4620	4106	221	63	11181
		%	19.4%	41.3%	36.7%	2.0%	0.6%	100.0%
人前で発表をする力(プレゼンテーション能力)	本学	n	23	50	12	2	0	87
		%	26.4%	57.5%	13.8%	2.3%	0.0%	100.0%
	全体	N	2575	5428	2947	192	45	11187
		%	23.0%	48.5%	26.3%	1.7%	0.4%	100.0%
計画性・スケジュール管理能力	本学	n	20	51	14	2	0	87
		%	23.0%	58.6%	16.1%	2.3%	0.0%	100.0%
	全体	N	2716	5303	2868	235	54	11176
		%	24.3%	47.4%	25.7%	2.1%	0.5%	100.0%

ねばり強く取り組む力	本学	n	24	49	14	0	1	88
		%	27.3%	55.7%	15.9%	0.0%	1.1%	100.0%
	全体	N	3036	5420	2519	150	51	11176
		%	27.2%	48.5%	22.5%	1.3%	0.5%	100.0%
挑戦する力(チャレンジ精神)	本学	n	32	46	9	0	0	87
		%	36.8%	52.9%	10.3%	0.0%	0.0%	100.0%
	全体	N	3219	5526	2259	135	38	11177
		%	28.8%	49.4%	20.2%	1.2%	0.3%	100.0%
学びに対する意欲や姿勢	本学	n	36	45	7	0	0	88
		%	40.9%	51.1%	8.0%	0.0%	0.0%	100.0%
	全体	N	3274	5643	2021	195	49	11182
		%	29.3%	50.5%	18.1%	1.7%	0.4%	100.0%
生涯にわたって学び続ける力	本学	n	35	46	6	1	0	88
		%	39.8%	52.3%	6.8%	1.1%	0.0%	100.0%
	全体	N	2728	5463	2794	143	48	11176
		%	24.4%	48.9%	25.0%	1.3%	0.4%	100.0%
自己を理解し肯定する意識	本学	n	27	45	14	1	0	87
		%	31.0%	51.7%	16.1%	1.1%	0.0%	100.0%
	全体	N	2579	5277	2957	269	86	11168
		%	23.1%	47.3%	26.5%	2.4%	0.8%	100.0%
これからのキャリアやライフデザイン、働き方に関連する意識	本学	n	27	47	12	1	1	88
		%	30.7%	53.4%	13.6%	1.1%	1.1%	100.0%
	全体	N	2628	5823	2593	105	37	11186
		%	23.5%	52.1%	23.2%	0.9%	0.3%	100.0%
外国語を使う力	本学	n	16	49	19	3	0	87
		%	18.4%	56.3%	21.8%	3.4%	0.0%	100.0%
	全体	N	1244	3250	5324	814	481	11113
		%	11.2%	29.2%	47.9%	7.3%	4.3%	100.0%



Q17. あなたは、次のような授業やその取組みにどの程度満足していますか。

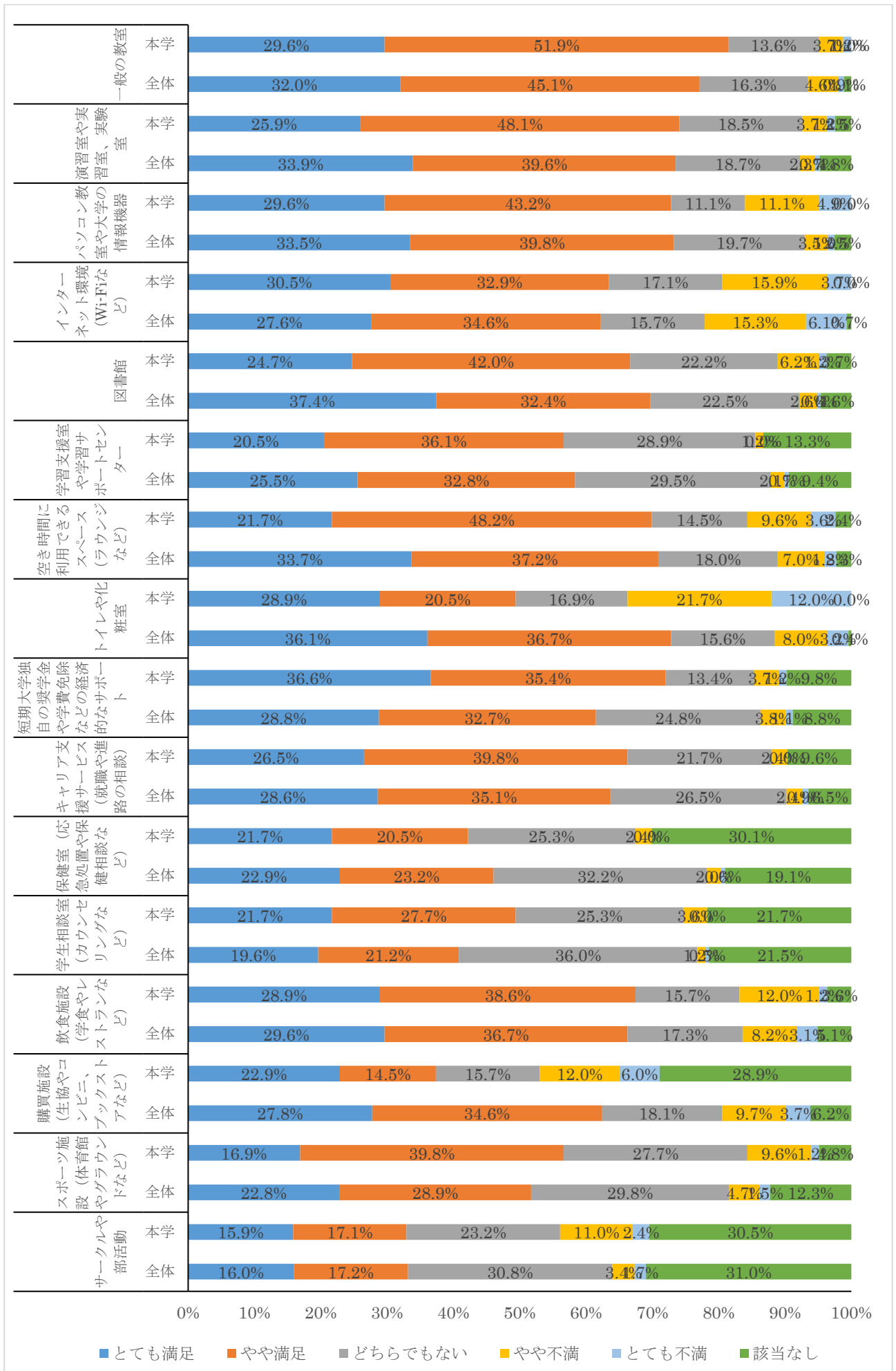
			とても満足	やや満足	どちらでもない	やや不満	とても不満	合計
共通科目あるいは教養科目の授業	本学	n	25	46	9	0	0	80
		%	31.3%	57.5%	11.3%	0.0%	0.0%	100.0%
	全体	N	3265	5679	1818	213	53	11028
		%	29.6%	51.5%	16.5%	1.9%	0.5%	100.0%
専門科目の授業	本学	n	38	37	6	1	0	82
		%	46.3%	45.1%	7.3%	1.2%	0.0%	100.0%
	全体	N	4715	4909	1138	160	49	10971
		%	43.0%	44.7%	10.4%	1.5%	0.4%	100.0%
免許・資格に関連する演習・実習・実験	本学	n	33	34	13	0	0	80
		%	41.3%	42.5%	16.3%	0.0%	0.0%	100.0%
	全体	N	4350	4673	1757	181	60	11021
		%	39.5%	42.4%	15.9%	1.6%	0.5%	100.0%
学習や免許・資格取得に関連する支援やアドバイス	本学	n	33	26	21	0	1	81
		%	40.7%	32.1%	25.9%	0.0%	1.2%	100.0%
	全体	N	3672	4859	2235	197	59	11022
		%	33.3%	44.1%	20.3%	1.8%	0.5%	100.0%
将来就きたい職業と授業内容の関係性	本学	n	35	30	14	2	0	81
		%	43.2%	37.0%	17.3%	2.5%	0.0%	100.0%
	全体	N	4159	4843	1766	200	53	11021
		%	37.7%	43.9%	16.0%	1.8%	0.5%	100.0%



Q18. あなたは、次のような施設やサービスにどの程度満足していますか。

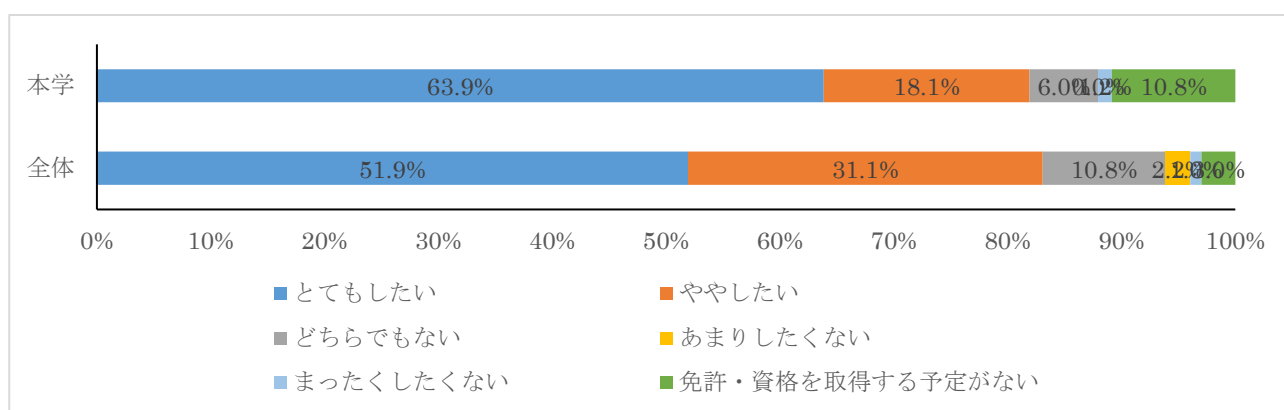
			とても満足	やや満足	どちらでもない	やや不満	とても不満	該当なし	合計
一般の教室	本学	n	24	42	11	3	1	0	81
		%	29.6%	51.9%	13.6%	3.7%	1.2%	0.0%	100.0%
	全体	N	3536	4979	1797	506	96	126	11040
		%	32.0%	45.1%	16.3%	4.6%	0.9%	1.1%	100.0%
演習室や実習室、実験室	本学	n	21	39	15	3	1	2	81
		%	25.9%	48.1%	18.5%	3.7%	1.2%	2.5%	100.0%
	全体	N	3736	4370	2064	250	77	525	11022
		%	33.9%	39.6%	18.7%	2.3%	0.7%	4.8%	100.0%
パソコン教室や大学の情報機器	本学	n	24	35	9	9	4	0	81
		%	29.6%	43.2%	11.1%	11.1%	4.9%	0.0%	100.0%
	全体	N	3689	4387	2170	388	108	280	11022
		%	33.5%	39.8%	19.7%	3.5%	1.0%	2.5%	100.0%
インターネット環境(Wi-Fi など)	本学	n	25	27	14	13	3	0	82
		%	30.5%	32.9%	17.1%	15.9%	3.7%	0.0%	100.0%
	全体	N	3044	3820	1739	1687	678	75	11043
		%	27.6%	34.6%	15.7%	15.3%	6.1%	0.7%	100.0%
図書館	本学	n	20	34	18	5	1	3	81
		%	24.7%	42.0%	22.2%	6.2%	1.2%	3.7%	100.0%
	全体	N	4112	3559	2477	284	64	505	11001
		%	37.4%	32.4%	22.5%	2.6%	0.6%	4.6%	100.0%
学習支援室や学習サポートセンター	本学	n	17	30	24	1	0	11	83
		%	20.5%	36.1%	28.9%	1.2%	0.0%	13.3%	100.0%
	全体	N	2818	3621	3252	227	73	1040	11031
		%	25.5%	32.8%	29.5%	2.1%	0.7%	9.4%	100.0%
空き時間に利用できるスペース(ラウンジなど)	本学	n	18	40	12	8	3	2	83
		%	21.7%	48.2%	14.5%	9.6%	3.6%	2.4%	100.0%
	全体	N	3719	4113	1988	772	204	250	11046
		%	33.7%	37.2%	18.0%	7.0%	1.8%	2.3%	100.0%
トイレや化粧室	本学	n	24	17	14	18	10	0	83
		%	28.9%	20.5%	16.9%	21.7%	12.0%	0.0%	100.0%
	全体	N	3977	4047	1714	881	350	48	11017
		%	36.1%	36.7%	15.6%	8.0%	3.2%	0.4%	100.0%
短期大学独自の奨学金や学費免除などの経済的なサポート	本学	n	30	29	11	3	1	8	82
		%	36.6%	35.4%	13.4%	3.7%	1.2%	9.8%	100.0%
	全体	N	3178	3612	2743	418	119	975	11045
		%	28.8%	32.7%	24.8%	3.8%	1.1%	8.8%	100.0%

キャリア支援サービス(就職や進路の相談)	本学	n	22	33	18	2	0	8	83
		%	26.5%	39.8%	21.7%	2.4%	0.0%	9.6%	100.0%
	全体	N	3151	3876	2925	263	103	713	11031
		%	28.6%	35.1%	26.5%	2.4%	0.9%	6.5%	100.0%
保健室(応急処置や保健相談など)	本学	n	18	17	21	2	0	25	83
		%	21.7%	20.5%	25.3%	2.4%	0.0%	30.1%	100.0%
	全体	N	2526	2555	3555	225	71	2102	11034
		%	22.9%	23.2%	32.2%	2.0%	0.6%	19.1%	100.0%
学生相談室(カウンセリングなど)	本学	n	18	23	21	3	0	18	83
		%	21.7%	27.7%	25.3%	3.6%	0.0%	21.7%	100.0%
	全体	N	2161	2341	3965	136	58	2367	11028
		%	19.6%	21.2%	36.0%	1.2%	0.5%	21.5%	100.0%
飲食施設(学食やレストランなど)	本学	n	24	32	13	10	1	3	83
		%	28.9%	38.6%	15.7%	12.0%	1.2%	3.6%	100.0%
	全体	N	3267	4047	1913	908	341	561	11037
		%	29.6%	36.7%	17.3%	8.2%	3.1%	5.1%	100.0%
購買施設(生協やコンビニ、ブックストアなど)	本学	n	19	12	13	10	5	24	83
		%	22.9%	14.5%	15.7%	12.0%	6.0%	28.9%	100.0%
	全体	N	3062	3818	2000	1065	406	682	11033
		%	27.8%	34.6%	18.1%	9.7%	3.7%	6.2%	100.0%
スポーツ施設(体育館やグラウンドなど)	本学	n	14	33	23	8	1	4	83
		%	16.9%	39.8%	27.7%	9.6%	1.2%	4.8%	100.0%
	全体	N	2516	3194	3290	516	169	1353	11038
		%	22.8%	28.9%	29.8%	4.7%	1.5%	12.3%	100.0%
サークルや部活動	本学	n	13	14	19	9	2	25	82
		%	15.9%	17.1%	23.2%	11.0%	2.4%	30.5%	100.0%
	全体	N	1758	1891	3394	373	186	3411	11013
		%	16.0%	17.2%	30.8%	3.4%	1.7%	31.0%	100.0%



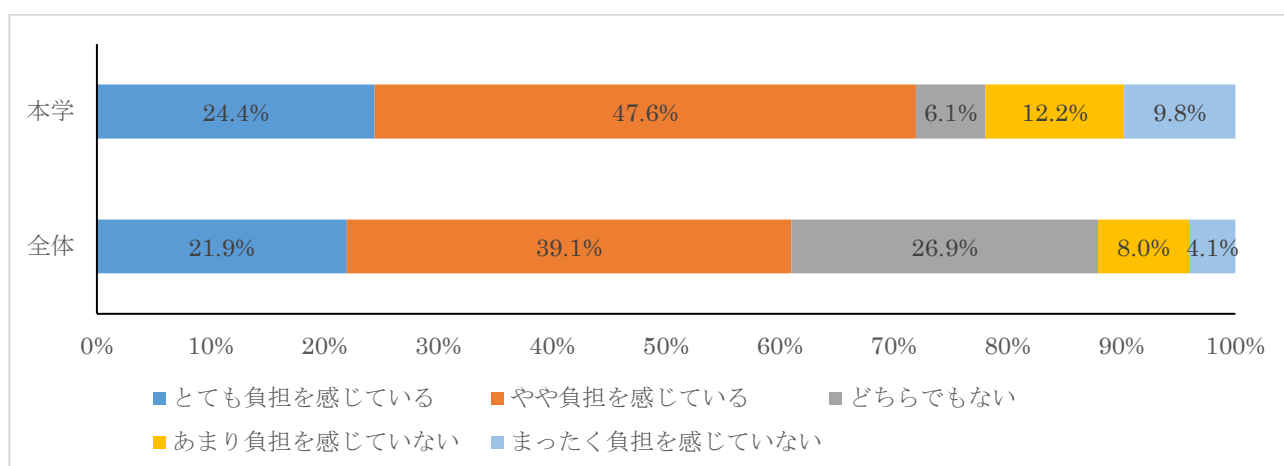
Q19. あなたは卒業した直後に、短期大学で取得した免許・資格を活用する仕事をしたいと考えていますか。

		とてもしたい	ややしたい	どちらでもない	あまりしたくない	まったくしたくない	免許・資格を取得する予定がない	合計
本学	n	53	15	5	0	1	9	83
	%	63.9%	18.1%	6.0%	0.0%	1.2%	10.8%	100.0%
全体	N	5705	3422	1185	239	108	327	10986
	%	51.9%	31.1%	10.8%	2.2%	1.0%	3.0%	100.0%



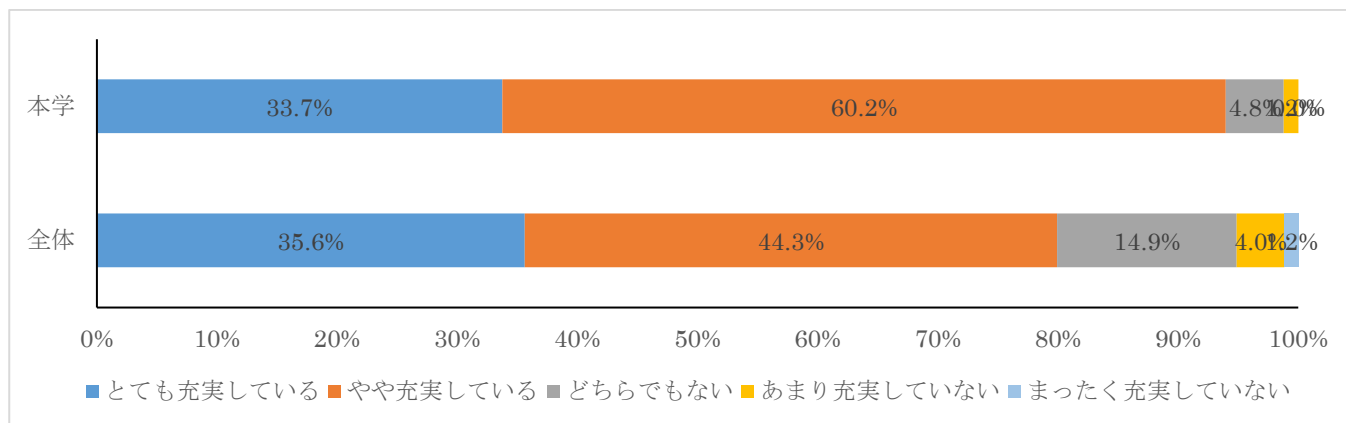
Q20. あなたは学生生活にかかる費用（学費や生活費など）について、どの程度負担を感じていますか。

		とても負担を感じている	やや負担を感じている	どちらでもない	あまり負担を感じていない	まったく負担を感じていない	合計
本学	n	20	39	5	10	8	82
	%	24.4%	47.6%	6.1%	12.2%	9.8%	100.0%
全体	N	2409	4292	2956	878	447	10982
	%	21.9%	39.1%	26.9%	8.0%	4.1%	100.0%



Q21. あなたの学生生活は充実していますか。

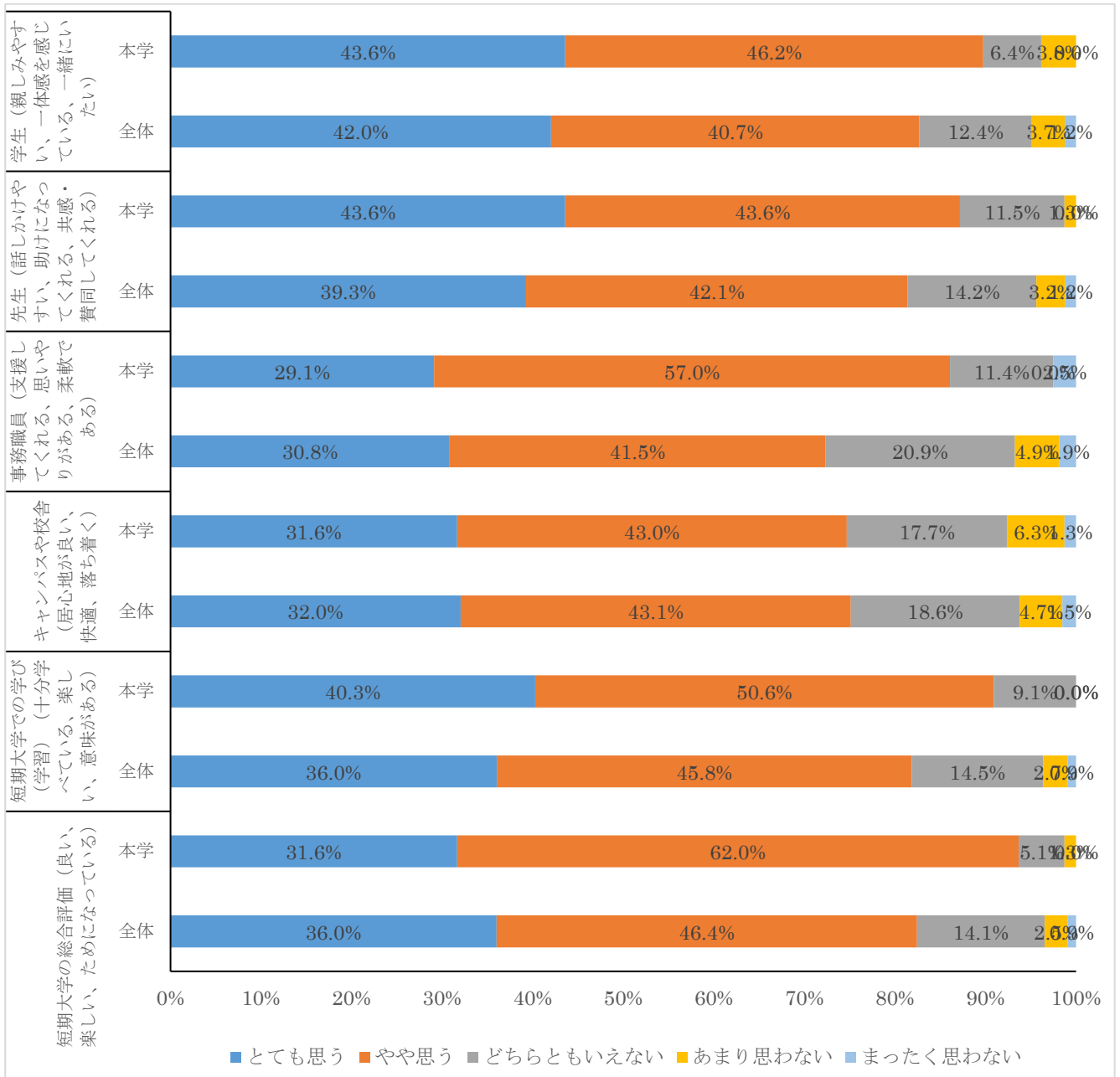
		とても充実している	やや充実している	どちらでもない	あまり充実していない	まったく充実していない	合計
本学	n	28	50	4	1	0	83
	%	33.7%	60.2%	4.8%	1.2%	0.0%	100.0%
全体	N	3905	4860	1637	436	128	10966
	%	35.6%	44.3%	14.9%	4.0%	1.2%	100.0%



Q22. あなたの通っている短期大学について、次のようなことについてどのように評価をしていますか。

			とても思う	やや思う	どちらとも いえない	あまり思 わない	まったく思 わない	合計
学生(親しみやすい、 一体感を感じている、 一緒にいたい)	本学	n	34	36	5	3	0	78
		%	43.6%	46.2%	6.4%	3.8%	0.0%	100.0%
	全体	N	4557	4413	1345	396	134	10845
		%	42.0%	40.7%	12.4%	3.7%	1.2%	100.0%
先生(話しかけやす い、助けになってくれ る、共感・賛同してくれ る)	本学	n	34	34	9	1	0	78
		%	43.6%	43.6%	11.5%	1.3%	0.0%	100.0%
	全体	N	4258	4570	1542	348	128	10846
		%	39.3%	42.1%	14.2%	3.2%	1.2%	100.0%
事務職員(支援してく れる、思いやりがあ る、柔軟である)	本学	n	23	45	9	0	2	79
		%	29.1%	57.0%	11.4%	0.0%	2.5%	100.0%
	全体	N	3343	4497	2268	532	202	10842
		%	30.8%	41.5%	20.9%	4.9%	1.9%	100.0%
キャンパスや校舎(居 心地が良い、快適、落 ち着く)	本学	n	25	34	14	5	1	79
		%	31.6%	43.0%	17.7%	6.3%	1.3%	100.0%
	全体	N	3474	4673	2021	512	163	10843
		%	32.0%	43.1%	18.6%	4.7%	1.5%	100.0%

短期大学での学び(学習)(十分学べている、楽しい、意味がある)	本学	n	31	39	7	0	0	77
		%	40.3%	50.6%	9.1%	0.0%	0.0%	100.0%
	全体	N	3906	4963	1572	292	102	10835
		%	36.0%	45.8%	14.5%	2.7%	0.9%	100.0%
短期大学の総合評価(良い、楽しい、ためになっている)	本学	n	25	49	4	1	0	79
		%	31.6%	62.0%	5.1%	1.3%	0.0%	100.0%
	全体	N	3904	5034	1529	273	102	10842
		%	36.0%	46.4%	14.1%	2.5%	0.9%	100.0%



Q23. あなたは自分が進学した短期大学を親しい友人や後輩、親せきにすすめられますか。

		とてもすす められる	ややすすめら れる	どちらでもな い	あまりすすめ られない	まったくす すすめられな い	合計
本学	n	27	40	11	0	1	79
	%	34.2%	50.6%	13.9%	0.0%	1.3%	100.0%
全体	N	2893	4473	2607	580	275	10828
	%	26.7%	41.3%	24.1%	5.4%	2.5%	100.0%

