

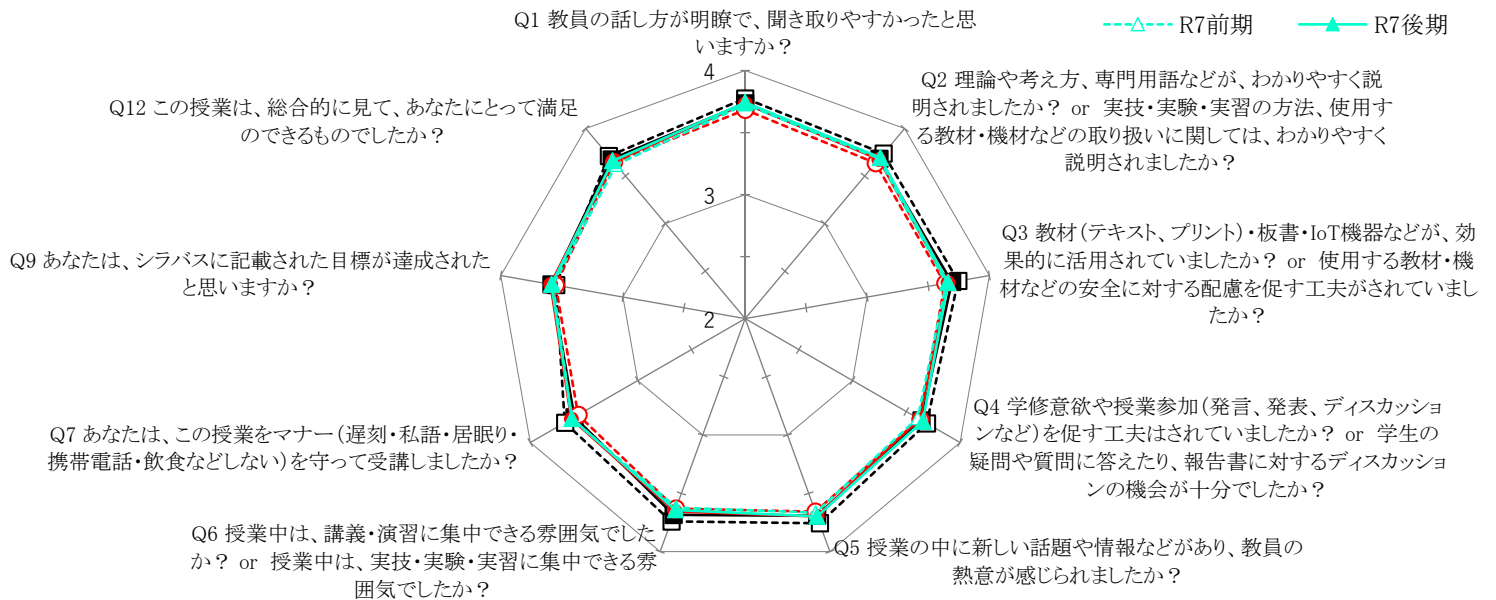
令和5年度～令和7年度 授業評価アンケート 集計結果(全科目の平均)

(R8.5.18)

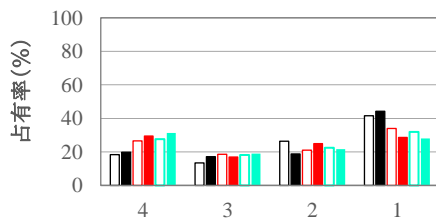
年 度	令和5年度		令和6年度		令和7年度	
期 別	前期	後期	前期	後期	前期	後期
回答者数/受講者数:回答率	2013名/2254名:89.3%	1738名/1905名:91.2%	1993名/2106名:94.6%	1541名/1670名:92.3%	1814名/2026名:89.5%	1535名/1687名:91.0%
全科目全項目平均	3.53	3.49	3.49	3.52	3.50	3.53

項目別評価結果

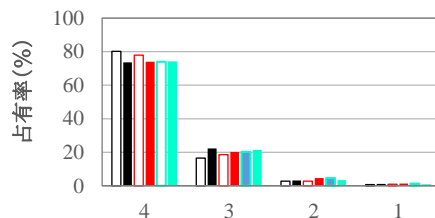
- R5前期
- R6前期
- △--- R7前期
- R5後期
- R6後期
- ▲— R7後期



Q8 あなたは、この授業のために1週間で平均何時間学修(予習・復習・宿題や関連した学修)しましたか？ (4. 3時間以上、3. 2時間以上3時間未満、2. 1時間以上2時間未満、1. 1時間未満)



Q10 あなたは、この授業にどのくらい出席しましたか？ (4. 80%以上、3. 60%以上80%未満、2. 40%以上60%未満、1. 40%未満)



Q11 あなたは、この授業を受講して最も伸びた力と思われるものは？ (4. 論理的思考力、3. 問題発見・解決力、2. 応用力、1. 特になし)

